

36



WIWA – техника горячего распыления для защиты трубопроводов

На сегодняшний день перед покрытиями труб газонефтепроводов стоят определенные задачи. Соответствующие данным требованиям материалы, такие как Scotchkote 352, Amercoat 385PM, Copon Nycote 165, Protegol 32-55R(RR), и аналоги являются двухкомпонентными материалами и требуют специального оборудования для нанесения.

Немецкая компания WIWA Wilhelm Wagner GmbH & Co. KG с ее более 60-летней историей является одним из мировых лидеров по производству 2К-установок для нанесения двухкомпонентных материалов с коротким временем жизни. Полувековой опыт, постоянное стремление к совершенству и высочайшие требования к качеству являются залогом успешного существования в наше стремительно меняющееся время.

Сегодня для нанесения вышеупомянутых материалов WIWA предлагает установки серии DUOMIX. Данное оборудование благодаря постоянному усовершенствованию зарекомендовало себя как:



- надежное в эксплуатации;
- простое в обслуживании.

Из данной серии для выполнения поставленных задач выпускаются три модели установок с фиксируемыми соотношениями смешивания (от 1:1 до 10:1

по объему). Каждая модель защищена системой слежения за соотношением смешивания, оберегающая также от перерасхода материала в случае сбоя установки.

Забор компонентов может выполняться по желанию заказчика как из оригинальных 200-литровых бочек насосами подачи, так и либо из воронок, либо напрямую дозирующей установкой через шланги забора материала.

Трехступенчатая система нагрева компонентов.

Обогреваемые шланги раздельной подачи компонентов с циркуляцией.

Выносной смесительный блок пневматического управления.



Система промывки (очистки). Вид исполнения может быть либо на тележке, либо на раме для крепления внутри контейнера. Насосы могут крепиться на лифтах-подъемниках. По желанию клиента установки могут укомплектовываться подпитывающими насосами. Концепция каждой установки разрабатывается непосредственно под каждого заказчика.

WIWA DUOMIX 230

Данная модель хорошо зарекомендовала себя для ремонтных работ газопроводных магистралей в тяжелых полевых условиях, как на севере, так и на юге.



Технические характеристики

Соотношение смешивания от 1:1 до 10:1
Усиление от 22:1 до 75:1
Подача за ДХ до 266 см³

WIWA DUOMIX 300 и 333

Рациональное покрытие больших поверхностей.

Данные установки хороши там, где есть необходимость работы сразу нескольких сопел – заводские линии нанесения покрытий.

Совершенное решение для всех областей применения.

Технические характеристики

Соотношение смешивания от 1:1 до 8:1
Подача за ДХ до 700 см³
Усиление до 85:1

Благодаря особому дизайну WIWA DuoMix может быть использована и как 3К установка.

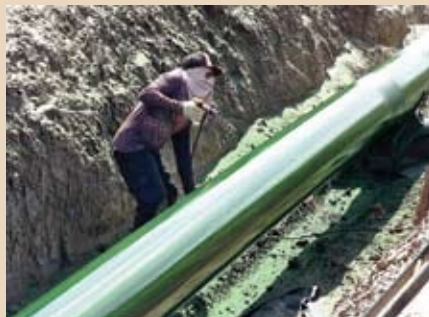
WIWA – ТЕХНИКА ДЛЯ ОГНЕЗАЩИТЫ КОМПРЕССОРНЫХ СТАНЦИЙ, ТРУБопРОВОДОВ

DUOMIX 333 PFP

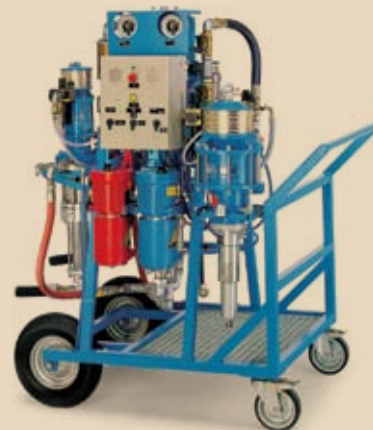
WIWA 2К-распылительная установка класса высочайшей производительности

Для нанесения специальных огнезащитных материалов, защищающих конструкции при пожарах с чрезвычайно высокими температурами.

На всех объектах оффшорной нефтяной и газовой промышленности должны соблюдаться правила пожаро-, взрывобезопасности, поэтому необходимо производить обработку специальными материалами, которые соответствуют этим требованиям, не горят долгое время



при определенных температурах. CHARTEK®7, Pitt-Char XP, Fire Barr 200, Firetex M90 – новейшие разработки всемирно известных термоизолирующих огнезащитных материалов фирм International Coatings Ltd, PPG Industries, Inc., Sigma Coatings B.V. и Leigh's Paints прошли сертификацию и получили доступ для применения на различных объектах нефтяной и газовой промышленности РФ. Соответственно для нанесения таких покрытий должно использоваться специальное оборудование. В результате сотрудничества с ведущими производителями огнезащитных материалов компания Wiwa разработала и оптимизировала высокопроизводительные и надежные 2К-установки специально для нанесения таких покрытий. По результатам успешных тестов 2К-оборудование Wiwa Duomix 333 PFP сертифицировано для работы с этими материалами. В установке Wiwa Duomix 333 PFP подача компонентов осуществляется особыми черпающими насосами высокой производительности, подающие насосы смонтированы на пневматических лифтах, многочисленные точки замера температуры легко отслеживаются на крупном дисплее, предусмотрено автоматическое отключение следящей системой за давлением и соотношением смешивания, а также есть система слежения уровня



материала в напорных емкостях с автоматическим наполнением.

Технические характеристики

Соотношение..... 2.33:1
Усиление..... 61:1
Подача за цикл..... 329 куб. см (11. fl.oz.)
Потребление сжатого воздуха... прим. 1000 л/м при max. 8 бар
Электропитание..... 400 Вольт
Вес..... 1100 кг
Размеры..... 2.56x1.30x1.98 м.

Также для работы с термоизолирующими огнезащитными материалами используется и стандартное Wiwa Airless оборудование. Например, Nekules PFP поставляется с электрической или пневматической мешалкой, смонтированной на раме. Усиление до 75:1, подача за цикл до 360 см³, вес 230 кг, широкий ассортимент дооснащения по запросу.

FLEXIMIX II

2К-распылительная установка для промышленности с регулируемым соотношением смешивания

Данные установки позволяют регулировать соотношение смешивания компонентов путем задачи данных с пульта управления.

Технические характеристики

Соотношение смешивания..... от 1:1 до 10:1
Усиление..... от 32:1 до 64:1

Макс. давление распыления....450 bar
Область применения. Толстослойные покрытия больших поверхностей в оффшорной и судостроительной промышленности, защитные и антикоррозионные, звукопоглощающие и огнезащитные покрытия, машиностроение и автоматические окрасочные линии.

ПРОИЗВОДИТЕЛЬ – WIWA WILHELM WAGNER GMBH & CO (ГЕРМАНИЯ)

Компания «Олимп и К» – официальный дистрибьютер WIWA Wilhelm Wagner GmbH & Co
198152, г. Санкт-Петербург,
ул. Краснопутиловская,
69, оф. 215,
Тел.: +7 (812) 703-36-94,
+7 (812) 703-73-56
www.WIWA.su