



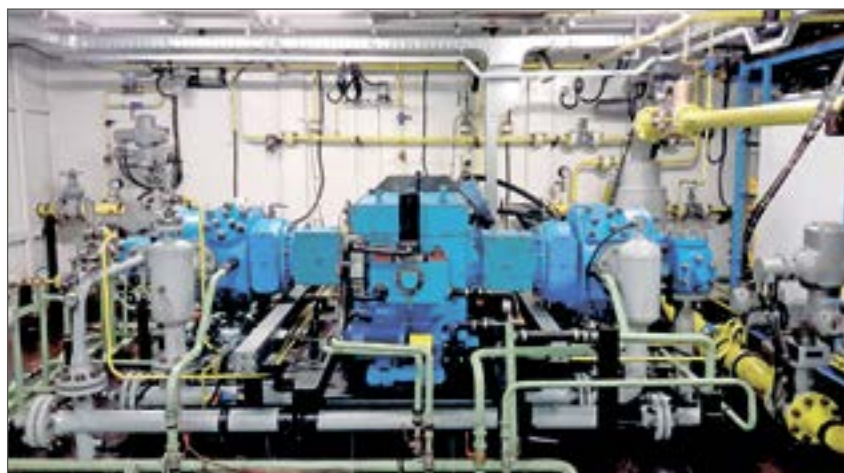
«КОСМА»: ПРИМЕНЕНИЕ ОТЕЧЕСТВЕННЫХ КОМПРЕССОРОВ ЭКОНОМИЧЕСКИ ВЫГОДНО

Внимание к отечественному производителю и готовность к профессиональному диалогу ключевой компании на отечественном рынке – ПАО «Газпром» – способствуют развитию и усилению позиций российских предприятий – поставщиков технологического оборудования. «Компрессорный завод КОСМА» в течение последних трех лет разрабатывал и внедрял в производство поршневую компрессорную базу, универсальную для работы в широком диапазоне мощностей, для объектов добычи и транспортировки газа.

В результате совместной работы с предприятиями ПАО «Газпром» в рамках Программы «Импортозамещение» у «Компрессорного завода КОСМА» намечены реальные перспективы развития технологической базы предприятия и дальнейшего совершенствования конструкции поршневых компрессоров.

Большой опыт разработки и поставок компрессорного оборудования, знание специфики производственных процессов конечного потребителя, постоянный обмен информацией с эксплуатирующими компаниями сформировали четкое понимание требований к современному поршневому компрессору.

Компрессорные установки КОСМА линеек М7, М9, М15 и М25 должны отвечать требованиям международных стандартов (API), безопасности, компактности и работоспособности в различных условиях эксплуатации, регулирования производительности.



В целом же применение компрессора должно стать экономически выгодным с точки зрения стоимости, затрат на энергетические ресурсы и расходов в процессе эксплуатации и плановой замены применяемых комплектующих отечественного производства. В настоящий момент доля отечественных комплектующих в составе компрессорного оборудования «КОСМА» доведена до 95 %.

В рамках ПМГФ-2017 ПАО «Газпром» и ООО «НПП МашТЭК» подписали долгосрочный договор на серийное производство, поставку, техническое, сервисное и ремонтное обслуживание импортозамещающей продукции под гарантированные объемы закупки будущих лет.

В соответствии с документом «Компрессорный завод КОСМА» (филиал «НПП МашТЭК») освоит



выпуск и поставит на объекты «Газпрома» газоперекачивающие агрегаты (ГПА) на базе поршневых компрессорных установок собственного производства мощностью от 100 до 4000 кВт. Первая продукция будет отгружена в 2019 г. В 2020 г. предприятие доведет долю отечественных комплектующих в составе ГПА до 100 %.

ГПА малой и средней мощности, преимущественно импортного производства, используются «Газпромом» на объектах добычи, транспортировки и хранения газа, на передвижных компрессорных установках и автомобильных газонаполнительных компрессорных станциях. При этом в России поршневые компрессорные установки мощностью от 1000 до 4000 кВт в настоящее время не выпускаются.

В настоящее время продукция «Компрессорного завода КОСМА» эксплуатируется на АГНКС «Газпром газомоторное топливо» в г. Волгограде. На сегодняш-



ний день это самая загруженная АГНКС в регионе, на которой также заправляется общественный транспорт Волгограда.

На финальной стадии монтажа находится проект поставки аналогичного волгоградскому блока компримирования природного газа производства «КОСМА» в г. Белореченске, готовятся к поставке БКПГ для АГНКС в г. Иноземцево и Тимашевске. ■



«Компрессорный завод КОСМА»
350072, РФ, г. Краснодар,
Ростовское ш., д. 14/2
Тел.: +7 (861) 299-52-99
E-mail: kosma@kosma.ru
www.kosma.ru