



Прибор зарегистрирован в Едином государственном реестре средств измерений № 31816-06

42

Электрометрическое оборудование серии «МЕНДЕЛЕЕВЕЦ»

Торговая марка «Менделеевец» широко известна на рынке катодной защиты от коррозии и ассоциируется с анодными заземлителями. Параллельно с производством анодных заземлителей ЗАО «Химсервис» оказывает услуги по диагностике коррозионного состояния подземных трубопроводов. Новым направлением деятельности предприятия является разработка и производство оборудования для диагностики трубопроводов.

В первые годы работы по диагностике проводились с использованием импортного оборудования. Однако по мере выхода его из строя заменить его было нечем, т. к. на Российском рынке еще не было представлено аналогичного отечественного оборудования. Поэтому в 2003 году на предприятии был создан отдел электрометрического оборудования, ориентированный на разработку и производство электрометрического оборудования для проведения диагностических работ.

В тесном сотрудничестве с отделом диагностики трубопроводов разработаны конструкции переносного медно-сульфатного электрода сравнения ЭМС, катушки со скользящим контактом КСК, измерителя поляризационного потенциала ИПП-1, измерителя-регистратора напряжений многоканального ИР-1 «Менделеевец». Все приборы и оборудование проходят испытания на трассе в ходе проведения диагностических работ, что позволяет выявлять все слабые места и недостатки опытной конструкции и устранять их.

Вниманию специалистов ЭХЗ предлагается измеритель-регистратор напряжений многоканальный ИР-1 «Менделеевец», предназначенный для измерения и регистрации параметров электрохимической защиты и блуждающих токов.

Прибор разработан специально для выполнения работ в полевых условиях и имеет влагозащищенный корпус. Изме-

КАТОДНАЯ ЗАЩИТА ОТ КОРРОЗИИ



ПРЕДЛАГАЕМ анодные заземлители серии «Менделеевец»

Использование заземлителей «Менделеевец» позволяет:

- обеспечить бесперебойную работу систем катодной защиты в течение 30 лет
- применять различные конструкции заземлителей в зависимости от условий эксплуатации
- сократить трудоемкость и продолжительность монтажных работ
- снизить затраты по обслуживанию систем ЭХЗ



ПРОВОДИМ РАБОТЫ по диагностике коррозионного состояния подземных трубопроводов

ПРОИЗВОДИМ современное электрометрическое оборудование



Тел./факс: (495) 938-22-21
E-mail: a-complex@mtu-net.ru

Тел./факс: (48762) 2-14-77
E-mail: adm@ch-s.ru

Более полная информация расположена на сайте компании

www.ch-s.ru

ригель-регистратор ИР-1 является показывающим прибором, т.е. имеется возможность контролировать данные во время их регистрации, а также использовать его как многоканальный мультиметр. Представляемый измеритель-регистратор ИР-1 «Менделеевец» имеет три канала для измерения постоянных напряжений в диапазоне 0,001В–100В и изолированный

канал для измерения тока на шунте. Прибор позволяет проводить измерения трехэлектродным методом с использованием ручной регистрации данных. В комплект поставки входит программа обработки данных, обладающая дружественным интерфейсом (рисунок 1).

При выполнении обследований с помощью измерителя-регистратора ИР-1

«Менделеевец» возможно проведение следующих измерений:

1. На установках дренажной защиты – одновременная регистрация потенциалов труба-земля, рельс-земля и дренажного тока на шунте.
2. На установках катодной защиты – одновременная регистрация изменений потенциалов трех различных сооружений относительно общей «земли» и тока на шунте;
3. На переходах под авто- и железными дорогами – одновременная регистрация потенциалов «труба-земля», «патрон-земля», «протектор-земля»;
4. В грунте – определение направления основного вектора блуждающих токов (построение диаграммы при помощи программного обеспечения, поставляемого с прибором);
5. На трубопроводе – одновременное измерение потенциала «труба-земля» и двух поперечных (правый и левый) градиентов потенциалов в условиях влияния блуждающих токов.
6. Определение тока в трубопроводе посредством регистрации падения напряжения на участке трубопровода.

По данным эксплуатирующих организаций регистратор ИР-1 «Менделеевец» имеет оптимальный набор функций, удобен в обслуживании и эксплуатации.

Подробное описание выпускаемого оборудования приведено на сайте компании www.ch-s.ru.

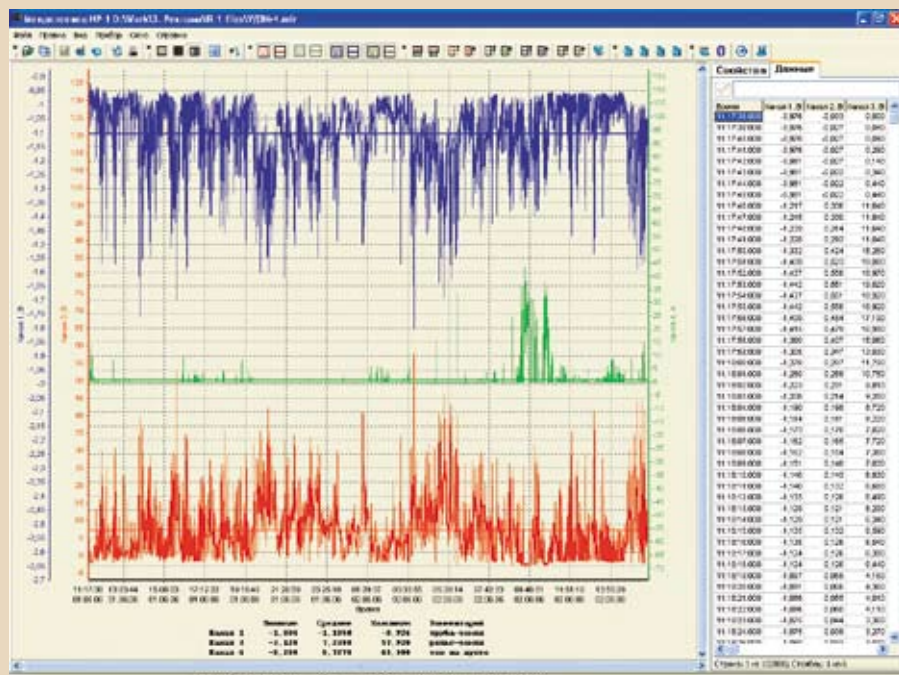


Рисунок 1. Основное окно программы обработки данных «Менделеевец» ИР-1»